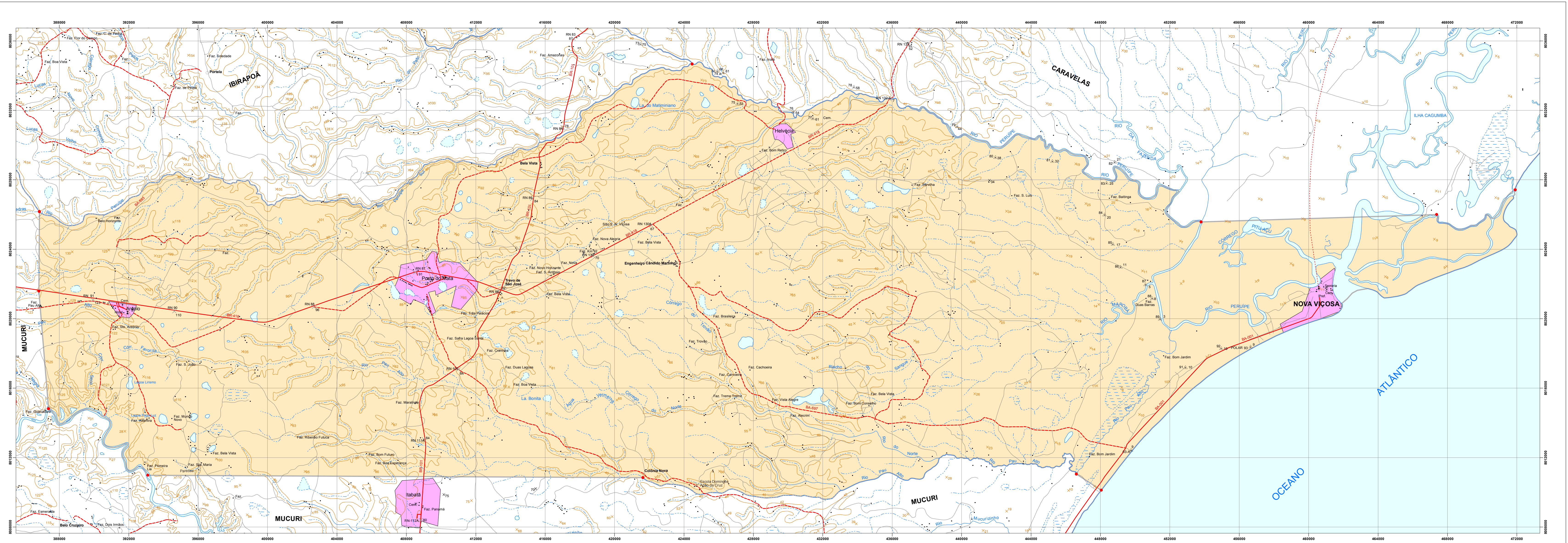
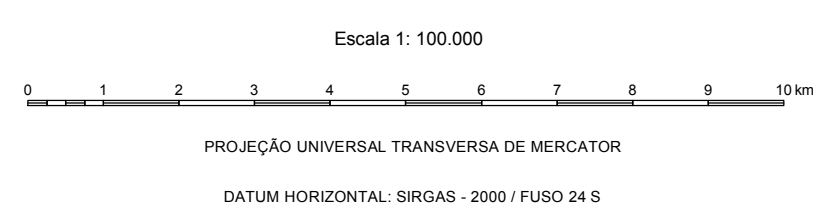


NOVA VIÇOSA



- | | | |
|-------------------|-----------------------|---------------------------------|
| Localidade | Sistema Viário | Outros Usos |
| Mancha Urbana | Rodovia Pavimentada | Prefeitura |
| Vila | Rodovia Implantada | Igreja |
| Povoado | Rodovia Plançada | Escola |
| Lugarajo | Caminho | Cemitério |
| | Ferrovia | Fazenda |
| | Ponte / Viaduto | Edificação Pública e/ou Privada |
| | | Área Recreativa |
| | | Posto de Saúde |
| | | Aeroporto |
| | | Campo de Pouso |
| | | Porto |
| | | Mina / Garimpo |
| | | Faroil |
| | | Posto de Gasolina |

- | | |
|-----------------------------|-----------------------------|
| Pontos de Referência | Limites |
| Cota Comprovada | Limite Estadual Definido |
| Cota Não Comprovada | Limite Estadual Provisório |
| Referência de Nível | Limite Municipal Definido |
| Ponto Trigonométrico | Limite Municipal Provisório |
| Ponto de Limite Municipal | Outros Limites |



FONTE: Folhas Topográficas na escala 1:100.000 - SUDENE, 1977.
Sistema de Transporte - DERBA, 2007 e Localidades - IBGE, 2010.
Divisão Político-Administrativa do Estado da Bahia - SEI, Versão Maio, 2014.

NOTA: Polígono do município de Nova Viçosa traçado conforme Lei 12.636 que atualiza os limites dos municípios do Território de Identidade Extremo Sul, sancionada em 10/01/2013.
Os limites intermunicipais do estado da Bahia estão em processo de atualização de acordo com a Lei 12.057 de 11 de janeiro de 2011.
Elementos e Localidades utilizados na elaboração do mapa são oriundos do trabalho de campo vinculado ao processo de atualização das divisas intermunicipais.
Manchas urbanas das sedes municipais, principais vilas e aglomerados rurais atualizadas através de ortofotos e imagens de satélites disponíveis no acervo da SEI.
Mapa elaborado no mês de Agosto de 2014.

