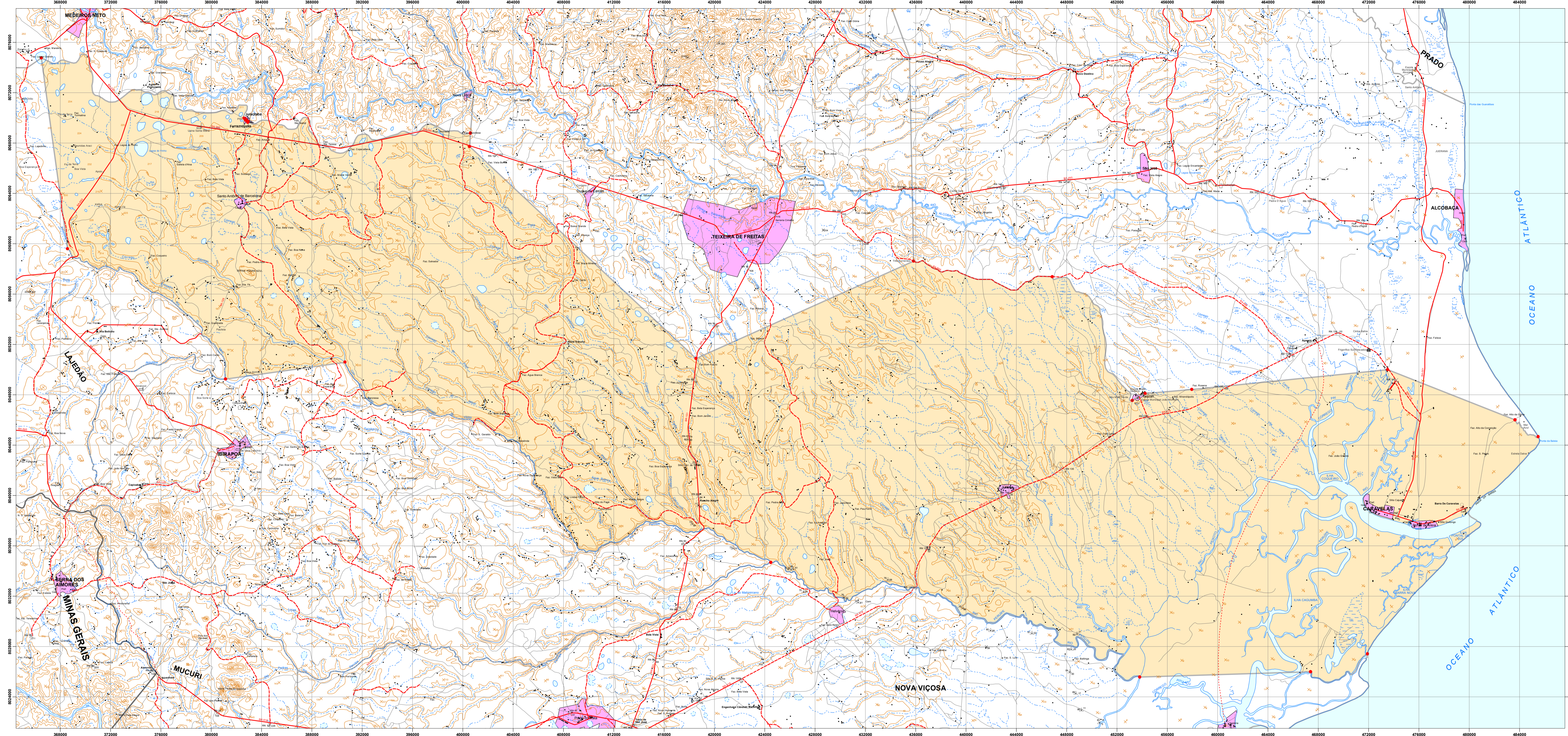


CARAVELAS



- | | | |
|-----------------------------|-----------------------------|---------------------------------|
| Localidade | Sistema Viário | Outros Usos |
| Mancha Urbana | Rodovia Pavimentada | Prefeitura |
| Via | Rodovia Implantada | Igreja |
| Povoado | Rodovia Planejada | Escola |
| Lugarão | Caminho | Cemitério |
| Hidrografia | Ferrovia | Fazenda |
| Rio Permanente | Ponte / Viaduto | Edificação Pública e/ou Privada |
| Rio Intermitente | | Área Recreativa |
| Terreno Sujeito a Inundação | | Posto de Saúde |
| Pontos de Referência | Limites | Aeroporto |
| Cota Comprovada | Limite Estadual Definido | Campo de Pouso |
| Cota Não Comprovada | Limite Estadual Provisório | Porto |
| Referência de Nível | Limite Municipal Definido | Mina / Garimpo |
| Ponto Trigonométrico | Limite Municipal Provisório | Farol |
| Ponto de Limite Municipal | Outros Limites | Posto de Gasolina |

Escala 1: 150.000

0 1,5 3 4,5 6 7,5 9 10,5 12 13,5 15 km

PROJEÇÃO UNIVERSAL TRANSVERSA DE MERCATOR
DATUM HORIZONTAL: SIRGAS - 2000 / FUSO 24 S

FONTE: Fichas Topográficas na escala 1:100.000 - SUDENE, 1977.
Sistema de Transporte - DERBA, 2007 e Localidades - IBGE, 2010.
Divisão Político-Administrativa do Estado da Bahia - SEI, Versão Maio, 2014.

NOTA: Polígono do município de Caravelas traçado conforme Lei 12.636 que atualiza os limites dos municípios do Território de Identidade Extremo Sul, sancionada em 10/01/2013.
Os limites intermunicipais do estado da Bahia estão em processo de atualização de acordo com a Lei 12.057 de 11 de janeiro de 2011.
Elementos e Localidades utilizados na elaboração do mapa são oriundos do trabalho de campo realizado no processo de atualização das divisas intermunicipais.
Manchas urbanas das sedes municipais, principais vias e aglomerados rurais atualizadas através de ortofotos e imagens de satélites disponíveis no acervo da SEI.

Mapa elaborado no mês de Agosto de 2014.

LOCALIZAÇÃO

